



Обща ЗП - 650,71 кв. м.
Общо РЗП - 1634,03 кв. м.

ЗП - 290,37 кв. м.
РЗП - 811,56 кв. м.
Веранда - 92,99 кв.м.

Къща тип А

Къща тип А

Еднофамилни жилищни сгради в землището на гр.Велинград

Проектът е изготвен на основание издадена скица с виза от Община Велинград и възлагане на Инвеститора. Представява група от 6 еднофамилни къщи, съответно тип А, тип Б и В.

Къща тип А

На ниво сутерен е разположено котелно помещение със самостоятелен вход от север. От стълбището, разположено в централната част, се достига съответно до енотека и санитарен възел, механа с кино ктм и до фитнес със собствен санитарен възел, от който се излиза директно на двора.

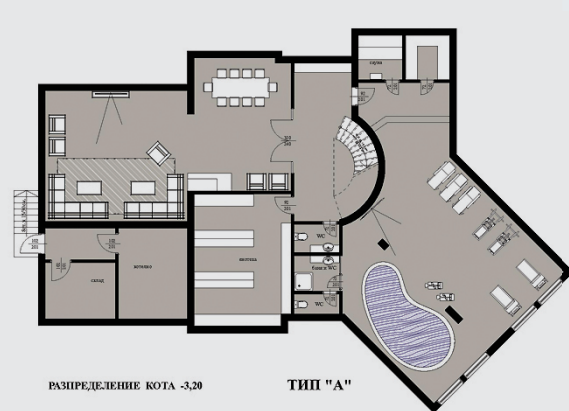
Първият етаж на сарагата е на кота ±0,00 на височина 45 см от нивото на прилежащия терен. В северната част, с пряк достъп от улицата, е проектиран троен гараж. Входът на къщата е от Изток, където е оформено просторно входно антре и е разположен санитарен възел, обслужващ първия етаж и извито стълбище, водещо до другите нива. В източната част на жилищния етаж, в близост до входа, е предвидена стая за гости със самостоятелен санитарен възел. На същото ниво в западната част са разположени обслужващите помещения: кухня, килер с достъп до гаража и трапезария. На кота -0,30 е разположена дневната - с южно изложение. От столовата и дневната има изход към обширна покрита тераса. От еднораменната стълба, водеща към втория етаж на жилищната сграда, е оформено емпоре над дневната, от което се достига до 4 спални помещения, перално и сушилно. Към родителската спалня е предвиден самостоятелен санитарен възел с вход от спалнята и две гардеробни помещения. Другите 3 спални са разположени в северната част на етажа, като всяка е със собствен санитарен възел. Покривът е дървен, четирискатен, покрит с керемиди.

Първият етаж на сарагата е на кота ±0,00 на височина 45 см от нивото на прилежащия терен. В северната част, с пряк достъп от улицата, е проектиран троен гараж. Входът на къщата е от Изток, където е оформено просторно входно антре и е разположен санитарен възел, обслужващ първия етаж и извито стълбище, водещо до другите нива. В източната част на жилищния етаж, в близост до входа, е предвидена стая за гости със самостоятелен санитарен възел. На същото ниво в западната част са разположени обслужващите помещения: кухня, килер с достъп до гаража и трапезария. На кота -0,30 е разположена дневната - с южно изложение. От столовата и дневната има изход към обширна покрита тераса. От еднораменната стълба, водеща към втория етаж на жилищната сграда, е оформено емпоре над дневната, от което се достига до 4 спални помещения, перално и сушилно. Към родителската спалня е предвиден самостоятелен санитарен възел с вход от спалнята и две гардеробни помещения. Другите 3 спални са разположени в северната част на етажа, като всяка е със собствен санитарен възел. Покривът е дървен, четирискатен, покрит с керемиди.

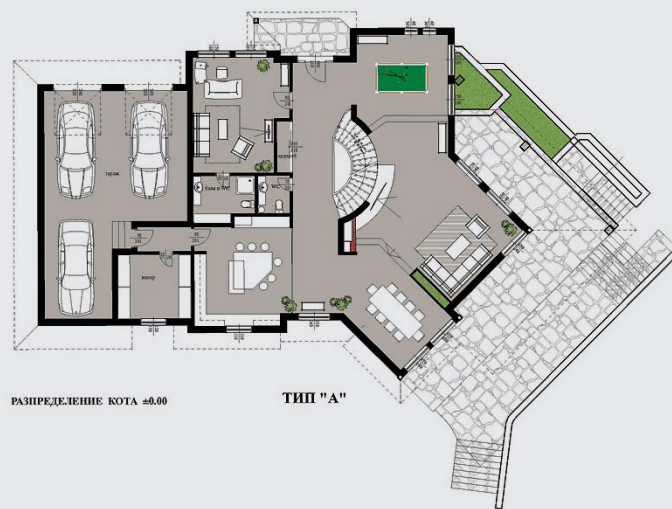
АРХИТЕКТУРНА КОМПАНИЯ ПРОЕКТИРАНЕ И ИЗПЪЛНЕНИЕ

RT CONSULT Ltd.

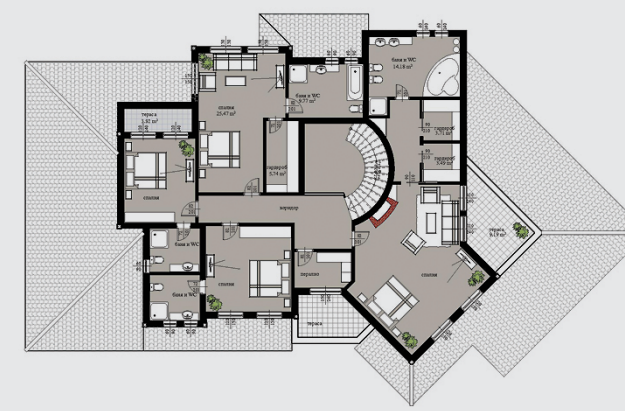
ПЛОВДИВ | Васил Априлов 20 | Тел.032/ 570 570 Моб. +359(0)888 733 333 WEB: www.rtcbg.com



РАЗРЕДЕЛЕНИЕ КОТА -3,20 ТИП "А"



РАЗРЕДЕЛЕНИЕ КОТА ±0,00 ТИП "А"



РАЗРЕДЕЛЕНИЕ КОТА +2,80 ТИП "А"



Къща тип Б

ЗП - 67,34 кв. м.
РЗП - 159,67 кв. м.
Веранда - 41,67 кв.м.

Къща тип Б
(къщи Б1, Б2, Б3, Б4)

От този тип се изграждат общо 4 броя къщи, разположени в южната част на имота, съответно две по две на калкан, огледално една на друга.

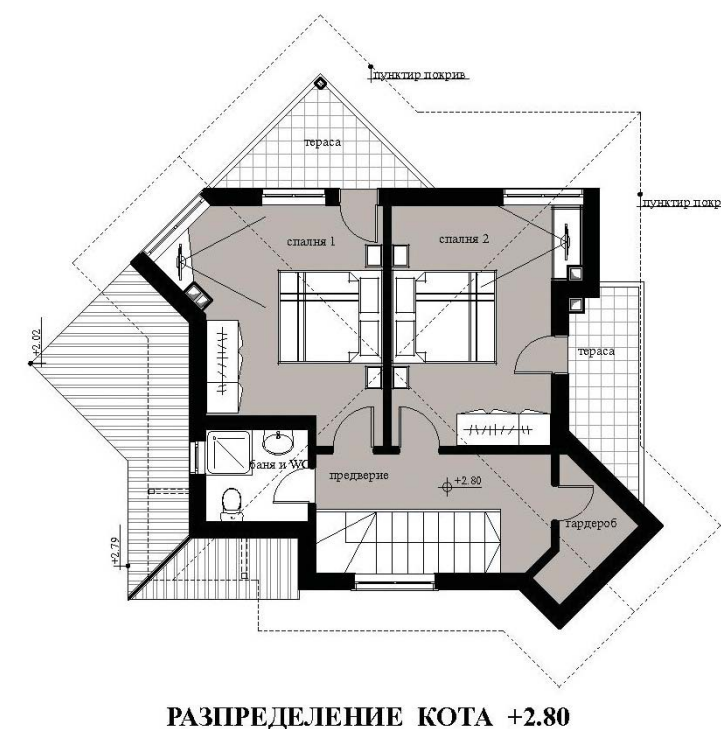
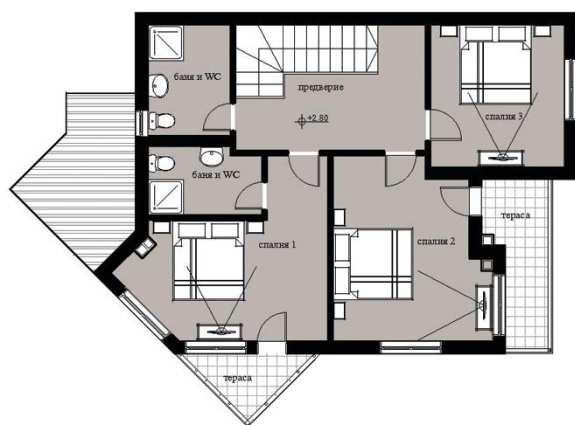
Първият етаж на сградата е на кота ±0,00 на височина 45 см от нивото на прилежащия терен.

От входно антре се достига до санитарен възел за етаж и дневен кът, в който са разделени зона за хранене с кухненски кът, трапезария и дневна част. Стълбище, разположено в дневната, води до второто ниво.

На това ниво е разположена и обширна Веранда с барбекю с изглед към басейна, разположен в средната част на имота.

Вторият етаж е на кота + 2,80. От стълбата, водеща към него, е оформено предверие, от което се достига до 3 спални помещения. Към родителската спалня е предвиден самостоятелен санитарен възел с вход от спалнята. Другите 2 спални се обслужват от общ санитарен възел.

Покривът е дървен, четирискатен, покрит с керемиди.



Къща тип В

Първият етаж на сградата е на кота ±0,00 на височина 45 см от нивото на прилежащия терен.

От входно антре се достига до санитарен възел за етаж, стълбище, водещо до горно ниво, склад под стълбището и дневен кът, в който са разделени зона за хранене с кухненски кът, трапезария и дневна част.

На това ниво е разположена и обширна веранда с барбекю с изглед към басейна, разположен в средната част на имота.

От стълбата, водеща към втория етаж, е оформено предверие, от което се достига до 3 спални помещения. Към родителската спалня е предвиден самостоятелен санитарен възел с вход от спалнята. Другите 2 спални се обслужват от общ санитарен възел.

Покривът е дървен, четирискатен, покрит с керемиди.

- 1. ЗП - 90,98 кв. м.
- 2. РЗП - 185,11 кв. м.
- 3. Веранда - 45,50 кв. м.

Дограмата на всички сгради е PVC със стъклопакет.



Къща тип В



ФАСАДА ИЗТОК

Проектант на сградите: арх. Цветелина Тогорова - RT CONSULT LTD